



fine  interiors
gmbh

möbel • shoji • einbauten

Shoji - die japanische Schiebewand

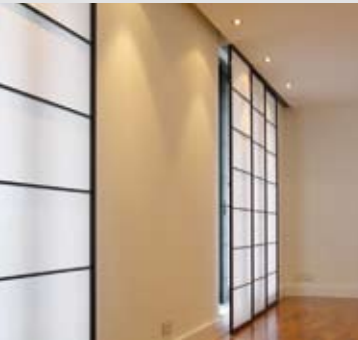


Foto: Cornelius Schmidt Einrichtungen GmbH

Funktional und ästhetisch.

Die grafische Linienführung und die Lichtdurchlässigkeit der Shojis schaffen eine ruhige helle Atmosphäre.

Shojis bieten die Lösung für Schrankfronten, Raumteiler, Fensterfronten, Lichtwände, Möbeltüren, Wandverkleidungen und Sichtschutz. Im privaten Bereich wie in der Arbeitswelt.



Individuelle Maßanfertigung.

Aus feijnährigem astfreiem Hemlock-Holz. Geölt, gebeizt oder farblackiert.

Sprossenteilung im goldenen Schnitt mit großen oder kleineren Feldern. Auch in Dachschrägen.

Bespannung mit äußerst strapazierfähigem vergilbungsfreiem Original-Japanpapier.



Gute Führung.

Federleicht zu bewegen in oben gelagerten Kunststoffrollen in einer mehrspurigen Metallschiene. Führung unten in genuteter Holzschiene. Sonderschienen auf Anfrage. Auch als Drehtür einsetzbar.

Vorderansicht Sprossen



Rückseiten-Verleistung



untere Führung



obere Führung





Foto: Cornelius Schmidt Einrichtungen GmbH



Foto: Nippon Hotel Hamburg

fine ● **interiors**
gmbh

möbel ● shoji ● einbauten

Produktion in Hamburg, mehr Informationen unter:
www.fineinteriors.eu

Verkauf über den Fachhandel:

